

ANOREXIE
BOULIMIE
COMPULSIONS

LYON 2019

Vendredi 14 & samedi 15 juin

IBIS LYON PART DIEU LES HALLES
78 rue de Bonnel – 69003 LYON

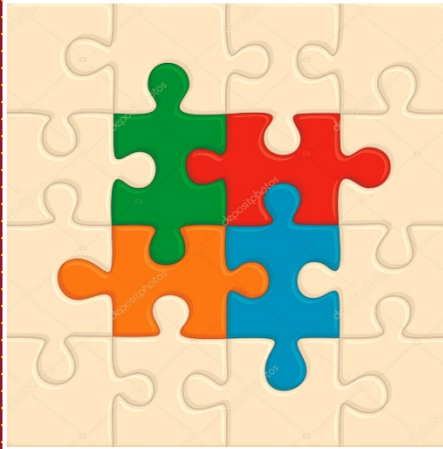
16 h de
formation



Association AUTREMENT

Prise en charge pratique des troubles alimentaires et de leur dénutrition

Formation animée par le Pr D Rigaud, et le Dr A PERROUD,
spécialistes reconnus des troubles alimentaires



Objectifs de la formation

Les troubles du comportement alimentaire (TCA) sont des maladies au traitement compliqué.

Il y a ce que l'on apprend lors de la formation initiale et... le travail au quotidien avec ces patients. Il y a les nouveautés physiopathologiques... et la pratique de tous les jours.

Conscients que vous manquez parfois de repères dans le domaine de la prise en charge des malades souffrant de TCA, nous avons souhaité vous proposer une formation exclusivement centrée sur la pratique quotidienne :

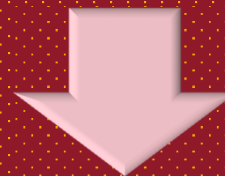
- ❑ **Physiopathologie** : aspects nouveaux comme le mode par défaut, l'instabilité psychique, le cortex préfrontal, le biofeedback ...
- ❑ **Tableaux cliniques typiques et atypiques** : désir et manque, compulsion/addiction, syndromes nocturnes, le déni, l'image de soi
- ❑ **Complications** : le sommeil en lumière ; les effets délétères de la dénutrition
- ❑ **Échelles d'évaluation** à portée de tous
- ❑ **Thérapie diététique et comportementale** : Travail en pleine conscience, approches sensibles, sensorielles et émotionnelles.



14 JUIN	
9h30 - 10h15	Bases neuro-physiologiques des TCA : le 1er et le 2ème cerveau (l'insula, le cortex préfrontal, l'estomac, le tube digestif, le microbiote) ; la dénutrition.
10h15 - 11h00	Registres de fonctionnement des malades souffrant de TCA : le " mode-par-défaut " du cerveau, la psychorigidité, l'hyperémotivité et les cercles vicieux liés à la dénutrition et aux carences.
11h00 - 12h00	Désir ou manque ? Est-ce le besoin ou la peur qui pilote en cas de TCA ?
12h15 - 14h00 : Pause déjeuner libre	
14h00 - 14h20	<u>Actualités 1</u> : Stimulation magnétique et TCA : quel intérêt ?
14h20 - 14h45	<u>Actualités 2</u> : Thérapie par " biofeedback " en cas de TCA
14h45 - 15h15	Night Eating Syndrome : Le syndrome de compulsions nocturnes
15h15 - 16h00	Le déni : qu'en penser et comment l'aborder (le déni comme thérapie ?) ?
16h00 - 16h15 : Pause café	
16h20 - 17h00	Sommeil et Obésité : la poule et l'œuf
17h00 - 17h45	Sommeil et TCA (anorexie, boulimie, compulsions) : que faire ? Rôle de la dénutrition : que faire ?
18h00	Clôture de la journée

15 JUIN	
9h30 - 10h15	Image de soi, image de poids : la part belle au TCA
10h15 - 11h00	Rémission ou guérison ? S'entendre sur ce que l'on dit !
	11h00 - 11h15 : Pause-café
11h15 - 12h00	Nouvelles thérapies : ACT (acceptation/engagement pour soi), DBT (thérapie dialectique et comportementale) et CRT (remédiation neurocognitive), image-thérapie, MANTRA (méditation yogi)
12h00 - 12h45	PNL (programmation neuro-linguistique) et EMDR (intégration neuro-oculo-émotionnelle)
	12h45 - 14h00 : Pause déjeuner libre
14h00 - 14h45	Nutrition intensive : Nutrition entérale et boulimie, nutrition et anorexie mentale
14h45 - 15h15	Zone de confort et zone d'inconfort : où s'arrêter, pour nous, thérapeutes ?
15h15 - 16h00	Cas clinique : TCA et trauma, dans un cas d'anorexie et de grande dénutrition.
	16h00 - 16h15 : Pause café
16h15 - 17h15	Cas clinique : perte sensorielle post-bariatrique. Évaluation de fin de formation
17h30	Clôture de la formation

FORMATION AUX TCA LYON 2019



JE M'INSCRIS

NOM PRENOM

SPECIALITÉ EXERCÉE

ADRESSE: Personnelle Professionnelle

.....

.....

EMAIL TELEPHONE/...../...../...../...../

Conditions tarifaires :

1. Inscription à titre individuel : 220 €
2. Inscription institution, OPCA, FIF-PL : 270 €
3. Inscription à titre individuel - membre ADL (sur justificatif) : 187 €
4. Inscription institution, OPCA, FIF-PL - membre ADL (sur justificatif) : 230 €

Coupon à renvoyer, avec votre règlement à :

ASSOCIATION AUTREMENT

3 bis, allée du Château Vieux de St Martin – Bât H2

95300 PONTOISE