

ANOREXIE  
BOULIMIE  
COMPULSIONS

PARIS 2018

19 - 20 janvier & 16 - 17 février

IBIS PARIS GARE DE LYON LEDRU  
ROLLIN  
41- 43 avenue Ledru Rollin (75012)

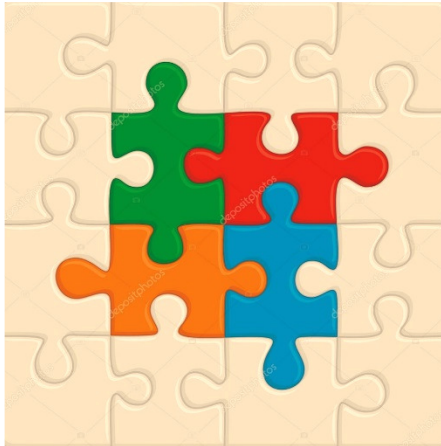


Association  
AUTREMENT

## Formation Approfondie aux troubles alimentaires

26 h de  
formation

Animée par le Pr D. Rigaud, spécialiste reconnu



# Objectifs de la formation : trouver la clé !

**Bien connaître** les nouveaux TCA, qui représente jusqu'à 40 % de l'ensemble des TCA.

**Mieux comprendre** en quoi les hormones sexuelles et apparentées jouent un rôle dans la mise en place et la fixation des TCA : anorexie mentale bien sûr, mais aussi boulimie et compulsion, obésité et TCA.

**Travailler sur le déni**, un des aspects les plus perturbants de ces troubles.

**Analyser la relation** intime qui se tisse entre trauma et TCA, mais aussi entre TCA et trauma.

**Réfléchir aux tenants et aboutissants** de l'utilisation et de l'abus de laxatif, ainsi que de la signification des TOC en cas de TCA.

**Saisir les composantes digestives** du fonctionnement des TCA : sécrétions hormonales, neuropeptides, adipo-hormones, motricité digestive.

**Aborder la première consultation** plus sereinement, elle qui est souvent un peu compliquée avec un malade qui souffre de TCA.

Tenter d'utiliser des bases de **thérapie familiale et d'ACT** (thérapie d'acceptation et d'engagement pour soi) ou mieux saisir l'intérêt et les limites de **l'hypnose** en cas de TCA.



19 janvier 2018	Titres	Détails	Remarques
9h30 - 10h30	Tour d'horizon actuel : <b>les nouveaux TCA</b>	Les nouveaux venus : enfant, type de TCA, post-chirurgie	Les TCA explosent. Que reste-il des TCA classiques ?
10h30 - 11h30	Rôle des <b>hormones sexuelles</b> dans les TCA : causes ou conséquences	Œstrogènes, progestérone, testostérone...	Quel rôle jouent-ils dans la perpétuation du TCA ?
11h30 - 12h30	<b>Le déni</b> : un drame ou un atout ?	Sur quel déni s'appuyer ?	Déni de soi, déni de toi (protecteur)
<b>12h40 - 14h20 : Pause déjeuner libre</b>			
14h30 - 15h30	<b>Traumatismes et TCA</b> : un lien dans le désordre	Le trauma comme cause et conséquence	Pourquoi le trauma aboutit-il au TCA et réciproquement ?
15h30 - 16h15	<b>Laxatifs</b> : Use ou abuse ?	Les stats (fréquence, associations)	La relation à soi, le pronostic
<b>16h15 - 16h40 : Pause café</b>			
16h40 - 17h30	<b>TOC</b> et TCA	Causes et conséquences	En marge du TCA, un autre comportement dysfonctionnel
17h30 - 18h30	<b>Cas clinique</b> : un cas d'anorexie	Traitement hormonal, diabète et TCA	



20 janvier 2018	Titres	Détails	Remarques
9h30 - 10h30	<b>TCA</b> : traiter le <b>symptôme</b> ou le fond ?	Faut-il "faire diét" ou "faire psy" ?	Faut-il parler diét et calories ou psy et causes du TCA
10h30 - 11h30	<b>Poids du corps</b> et image de soi	La part de la société et de l'histoire familiale	Comment se construit l'image de soi et comment la moduler
11h30 - 12h30	<b>Cas clinique</b> : un cas de compulsion	Binge eating	Co-morbidité
<b>12h40 - 14h00 : Pause déjeuner libre</b>			
14h00 - 15h00	<b>Thérapie familiale</b> (Th Fam) et TCA : ce qu'on peut en dire	Approche de Th Fam pour non-experts	Les bases de ce que l'on peut faire en tant que diét. ou psycho non-Th Familiale
15h00 - 16h00	<b>Prévenir un TCA</b> en cas de régime chez l'obèse	Est-ce possible ?	Que dire, que faire, que ne pas dire et pas faire ?
<b>16h00 - 16h15 : Pause café</b>			
16h15 - 17h30	<b>Cas clinique</b> : un cas de boulimie Évaluation des connaissances	Un cas à traiter en pratique	Et évaluation des connaissances



16 février 2018	Titres	Détails	Remarques
9h30 - 10h30	<b>Le tube digestif</b> au secours des régimes	Comprendre son fonctionnement	Comment l'utiliser dans faim, rassasiement, satiété
10h30 - 11h30	<b>Hormones digestives</b> et cerveau	Comprendre	En pratique
11h30 - 12h30	Au travers d'un <b>cas clinique</b>	Digestion : la prescription	L'explication à donner au patient
<b>12h40 - 14h20 : Pause déjeuner libre</b>			
14h30 - 15h30	<b>Les calories revisitées</b> pour bien comprendre	On est loin de 4 et 9 kcal (kcalories) au gramme	Le schéma physiologique et comment le "faire passer" au patient (qu'on soit diét ou psycho)
15h30 - 16h15	<b>Cas clinique</b> explicatif: un cas d'obésité	Réflexions sur les dépenses énergétiques	Et les adaptations métaboliques à prendre en compte
<b>16h15 - 16h40 : Pause café</b>			
16h40 - 17h30	<b>L'ACT</b> en pratique clinique : thérapie d'acceptation-engagement pour soi	Une base démontrée dans la prise en charge des TCA	Faire un peu d'ACT
17h30 - 18h30	<b>Cas clinique</b> : prise en charge type ACT	Chez une personne obèse	Au régime



17 février 2018	Titres	Détails	Remarques
9h30 - 10h30	<b>1<sup>ère</sup> consultation</b> : psy ou diét ?	Ce qu'il faut dire (et ne pas dire)	Ce qu'il faut faire (et ne pas faire)
10h30 - 11h30	Approche pratique du <b>savoir-être</b>	comment être ?	Cabinet, bureau, assise ....
11h30 - 12h30	Approche pratique du <b>savoir-faire</b>	comment faire ?	Quel discours tenir ?
<b>12h30 - 14h00 : Pause déjeuner libre</b>			
14h00 - 15h00	Approche pratique de la <b>TCC appliquée</b>	Thérapie cognitive	et comportementale (TCC)
15h00 - 16h00	<b>Hypnose</b> : pour ou contre	Qu'en penser ?	Qu'y faire
<b>16h00 - 16h15 : Pause café</b>			
16h15 - 17h30	<b>Évaluation des connaissances</b>		

