

ANOREXIE
BOULIMIE
COMPULSIONS

PARIS 2018

19 - 20 janvier & 16 - 17 février

IBIS PARIS GARE DE LYON LEDRU
ROLLIN
41- 43 avenue Ledru Rollin (75012)

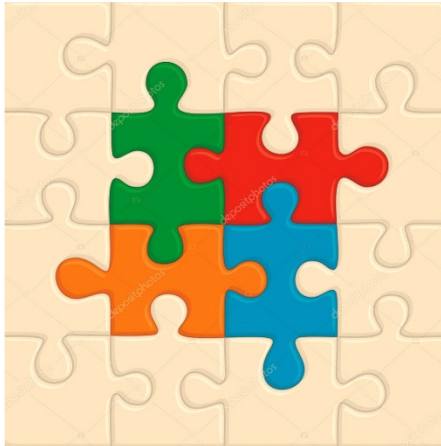


Association
AUTREMENT

Formation Approfondie aux troubles alimentaires

26 h de
formation

Animée par le Pr D. Rigaud, spécialiste reconnu



Objectifs de la formation : trouver la clé !

Bien connaître les nouveaux TCA, qui représente jusqu'à 40 % de l'ensemble des TCA.

Mieux comprendre en quoi les hormones sexuelles et apparentées jouent un rôle dans la mise en place et la fixation des TCA : anorexie mentale bien sûr, mais aussi boulimie et compulsions, obésité et TCA.

Travailler sur le déni, un des aspects les plus perturbants de ces troubles.

Analyser la relation intime qui se tisse entre trauma et TCA, mais aussi entre TCA et trauma.

Réfléchir aux tenants et aboutissants de l'utilisation et de l'abus de laxatif, ainsi que de la signification des TOC en cas de TCA.

Saisir les composantes digestives du fonctionnement des TCA : sécrétions hormonales, neuropeptides, adipo-hormones, motricité digestive.

Aborder la première consultation plus sereinement, elle qui est souvent un peu compliquée avec un malade qui souffre de TCA.

Tenter d'utiliser des bases de **thérapie familiale et d'ACT** (thérapie d'acceptation et d'engagement pour soi) ou mieux saisir l'intérêt et les limites de **l'hypnose** en cas de TCA.



19 janvier 2018	Titres	Détails	Remarques
9h30 - 10h30	Tour d'horizon actuel : les nouveaux TCA	Les nouveaux venus : enfant, type de TCA, post-chirurgie	Les TCA explosent. Que reste-il des TCA classiques ?
10h30 - 11h30	Rôle des hormones sexuelles dans les TCA : causes ou conséquences	Œstrogènes, progestérone, testostérone...	Quel rôle jouent-ils dans la perpétuation du TCA ?
11h30 - 12h30	Le déni : un drame ou un atout ?	Sur quel déni s'appuyer ?	Déni de soi, déni de toi (protecteur)
12h40 - 14h20 : Pause déjeuner libre			
14h30 - 15h30	Traumatismes et TCA : un lien dans le désordre	Le trauma comme cause et conséquence	Pourquoi le trauma aboutit-il au TCA et réciproquement ?
15h30 - 16h15	Laxatifs : Use ou abuse ?	Les stats (fréquence, associations)	La relation à soi, le pronostic
16h15 - 16h40 : Pause café			
16h40 - 17h30	TOC et TCA	Causes et conséquences	En marge du TCA, un autre comportement dysfonctionnel
17h30 - 18h30	Cas clinique : un cas d'anorexie	Traitement hormonal, diabète et TCA	



20 janvier 2018	Titres	Détails	Remarques
9h30 - 10h30	TCA : traiter le symptôme ou le fond ?	Faut-il "faire diét" ou "faire psy" ?	Faut-il parler diét et calories ou psy et causes du TCA
10h30 - 11h30	Poids du corps et image de soi	La part de la société et de l'histoire familiale	Comment se construit l'image de soi et comment la moduler
11h30 - 12h30	Cas clinique : un cas de compulsion	Binge eating	Co-morbidité
12h40 - 14h00 : Pause déjeuner libre			
14h00 - 15h00	Thérapie familiale (Th Fam) et TCA : ce qu'on peut en dire	Approche de Th Fam pour non-experts	Les bases de ce que l'on peut faire en tant que diét. ou psycho non-Th Familiale
15h00 - 16h00	Prévenir un TCA en cas de régime chez l'obèse	Est-ce possible ?	Que dire, que faire, que ne pas dire et pas faire ?
16h00 - 16h15 : Pause café			
16h15 - 17h30	Cas clinique : un cas de boulimie Évaluation des connaissances	Un cas à traiter en pratique	Et évaluation des connaissances



16 février 2018	Titres	Détails	Remarques
9h30 - 10h30	Le tube digestif au secours des régimes	Comprendre son fonctionnement	Comment l'utiliser dans faim, rassasiement, satiété
10h30 - 11h30	Hormones digestives et cerveau	Comprendre	En pratique
11h30 - 12h30	Au travers d'un cas clinique	Digestion : la prescription	L'explication à donner au patient
12h40 - 14h20 : Pause déjeuner libre			
14h30 - 15h30	Les calories revisitées pour bien comprendre	On est loin de 4 et 9 kcal (kcalories) au gramme	Le schéma physiologique et comment le "faire passer" au patient (qu'on soit diét ou psycho)
15h30 - 16h15	Cas clinique explicatif: un cas d'obésité	Réflexions sur les dépenses énergétiques	Et les adaptations métaboliques à prendre en compte
16h15 - 16h40 : Pause café			
16h40 - 17h30	L'ACT en pratique clinique : thérapie d'acceptation-engagement pour soi	Une base démontrée dans la prise en charge des TCA	Faire un peu d'ACT
17h30 - 18h30	Cas clinique : prise en charge type ACT	Chez une personne obèse	Au régime



17 février 2018	Titres	Détails	Remarques
9h30 - 10h30	1^{ère} consultation : psy ou diét ?	Ce qu'il faut dire (et ne pas dire)	Ce qu'il faut faire (et ne pas faire)
10h30 - 11h30	Approche pratique du savoir-être	comment être ?	Cabinet, bureau, assise
11h30 - 12h30	Approche pratique du savoir-faire	comment faire ?	Quel discours tenir ?
12h30 - 14h00 : Pause déjeuner libre			
14h00 - 15h00	Approche pratique de la TCC appliquée	Thérapie cognitive	et comportementale (TCC)
15h00 - 16h00	Hypnose : pour ou contre	Qu'en penser ?	Qu'y faire
16h00 - 16h15 : Pause café			
16h15 - 17h30	Évaluation des connaissances		



Coupon à renvoyer à :
ASSOCIATION AUTREMENT
9, rue de Metz – 21000 DIJON



JE M'INSCRIS

NOM PRENOM

SPECIALITÉ EXERCÉE

ADRESSE: Personnelle Professionnelle

.....
.....

EMAIL TELEPHONE/...../...../...../...../

Pour réserver ma place, à titre individuel, je joins un chèque établi à l'ordre de «Association Autrement» à ce coupon réponse.
Le coût de l'inscription est de 380 €

Si mon inscription est prise en charge par mon employeur, pôle emploi , un OPCA, le FIF-PL, j'inscris les coordonnées (adresse + n° de téléphone) de l'organisme payeur

.....
.....
.....

Le coût global de l'inscription est de 460 €

